

# Matkailukehityksen seuranta nopein suhdannetiedoin

Sami Laakkonen 13.12.2011

# HS 7.12.2011

HELSINGIN SANOMAT | B 7



## Reippaana rinteeseen.

Lappi, loma ja laskettelu odottavat.  
Ostithan jo makuupaikan yöjunaan?  
[vr.fi/lappiin](http://vr.fi/lappiin)

Yhteisellä matkalla



# Nopeat suhdannetiedot

- konsepti, jolla matkailun aluetaloudellisia vaikutuksia ja niiden kehitystä voidaan seurata kustannustehokkaalla, vertailukelpoisella ja luotettavalla tavalla
- toimintamalli perustuu tilastokeskuksen tuottamien nopeiden suhdannekuvaajien hyödyntämiseen
- nopeita suhdannekuvaajia on hyödynnetty matkailukehityksen seurannassa toistaiseksi vasta varsin vähän
- matkailun ydintoimialojen sekä matkailukeskuskohtaisten yritysryhmien seuranta on testattu ja kehitetty erityisesti Lapissa

# Nopeat suhdannetiedot

- toimintamallin avulla voidaan seurata sekä virallisesta toimialaluokituksesta valittujen toimialojen, että räätälöityjen yritysryhmien liikevaihto- ja henkilöstökertymää
- nopeiden suhdannetietojen avulla ei ole mahdollista suoraan arvioida matkailun kerrannaisvaikutuksia tai vaikutusten jakautumista esimerkiksi kotimaan kysynnän ja viennin, tai paikallisen vapaa-ajan kysynnän ja varsinaisen ulkopaikkakuntalaisten tuoman matkailuhyödyn kesken - näitä vaikutuksia voidaan tarkastella hyödyntämällä esimerkiksi matkailutilastojen aluekohtaisia tietoja
- matkailuinvestointien arviointi edellyttää myös erillisselvityksiä

# Muista malleista

- valtaosa tutkimuksista on pohjautunut yhteiseen metodiikkaan, niin sanottuun pohjoismaiseen malliin, ja sen erilaisiin sovelluksiin
- pohjoismaisessa mallissa matkailun vaikutuksia selvitetään kyselemällä suoraan matkailijoilta, sekä selvittämällä ja arvioimalla yritysten matkailusta saamia tuloja ja kysynnän liikkeelle saamia välituoteostoja.
- tietotarpeet eivät ole kaikilta osin kuitenkaan täyttyneet; ongelmat ovat liittyneet tulosten vertailtavuuteen, luotettavuuteen ja tulosten päivittämiseen
- tutkimukset ovat olleet myös metodisesti varsin raskaita ja lisäksi kustannuksiltaan kalliita toteuttaa
- selvitysten tilaajille ei ole juurikaan syntynyt omia edellytyksiä helposti toteutettavaan jatkoseurantaan

# Nopean suhdannetiedon edut

- tilaajan näkökulmasta helppo, luotettava ja kustannustehokas ratkaisu - seurannan käyttöönotto edellyttää tilaajalta vain joko seurantaan valittavien toimialojen valitsemista ja/tai matkailukeskuskohtaisen yrityslistauksen tekemistä, sekä tietopalvelusopimuksen tekemistä tilastokeskuksen kanssa.
- yhden toimialan tai yritysryhmän seurannan kustannukset ovat arviolta noin 3 000 euroa vuodessa kahdella tietopäivityksellä - kustannusten ero kalliisiin erillistutkimuksiin on merkittävä
- suhdannetietojen tieto on luotettavaa ja käytettävä menetelmä on läpinäkyvä

# Nopean suhdannetiedon edut

- nopein suhdannetiedoin toteutettu seuranta on nimensä mukaisesti myös nopeaa - tietojen toimitushetkellä viimeisin kuukausitason liikevaihtohavainto on kolmen kuukauden ja henkilöstömäärätieto kahden kuukauden takaa
- saatavat tiedot ovat indeksoinnin ansiosta vertailukelpoisia sekä suhteessa muihin toimialoihin että alueiden kesken - menetelmä mahdollistaa sekä matkailukehityksen ”vauhdin” vertaamisen muihin toimialoihin, että vastaavalla menetelmällä tuotettujen tietojen vertailun esim. kilpailevien matkailukeskusten kesken
- vertailumahdollisuuksia muihin toimialoihin on olemassa sekä maakunta- että koko maan tasolla

# Nopean suhdannetiedon edut

- määritettyihin yritysryhmiin voidaan joustavasti lisätä yrityksiä esimerkiksi uusien yritysten aloittaessa toimintansa matkailukeskuksessa - toimintansa lopettaneet yritykset poistuvat tilastokeskuksen toimesta seurannasta automaattisesti
- seurannan onnistumisen kannalta kriittinen tekijä on yritysryhmien määrittely, joka on tehtävä huolella - mikäli esimerkiksi halutaan vertailla eri matkailukeskusten liikevaihdon kehitystä keskenään, tulee keskusten yritysryhmien määrittely toteuttaa yhdenmukaisin kriteerein (mm. matkailuriippuvuus, etäisyys matkailukeskuksen ytimestä, toimiala jne.)
- seuranta voidaan toteuttaa kevyesti kokeiluhankkeena, jonka kokemuksiin pohjautuen järjestelmä on mahdollista ottaa käyttöön laajemminkin



# Menetelmä- ja aineistokuvaus

- aineistona käytetään ensisijaisesti verohallinnon maksuvalvonta-aineistoa, jota täydennetään Tilastokeskuksen suuryritystiedustelun ja yritys- ja toimipaikkarekisterin tiedoilla
- menetelmä perustuu yritysten lakisääteiseen velvollisuuteen ilmoittaa alv-velvollinen myynti sekä maksetut palkat
- suhdannetiedot tuotetaan Tilastokeskuksen viralliseen toimialaluokitukseen 2008 sekä kunnat ja kuntapohjaiset aluejaot 2009 luokituksiin perustuen ellei erikseen muuta sovita
- matkailukeskuskohtaisen tiedon olleessa kyseessä, seurannan kohteena on erikseen määritelty yritysryhmä

# Menetelmä- ja aineistokuvaus

- kaikki palveluun kuuluvat tiedot toimitetaan toimeksiantajalle sähköpostitse toimeksiantajan yhteyshenkilöille Excel-tiedostoina
- jokainen toimitus sisältää kuukausitason tiedot liikevaihdon ja henkilöstömäärän osalta uusimpaan julkaistuun kuukauteen saakka
- lähtövuodeksi voi valita vapaasti esimerkiksi vuoden 2005, jolloin on mahdollista saada perustettavaan seurantaan myös valitun toimialan tai yritysryhmän historiatietoja aikasarjan pohjaksi ja kehityssuunnan tunnistamiseksi heti alusta lukien

# Menetelmä- ja aineistokuvaus

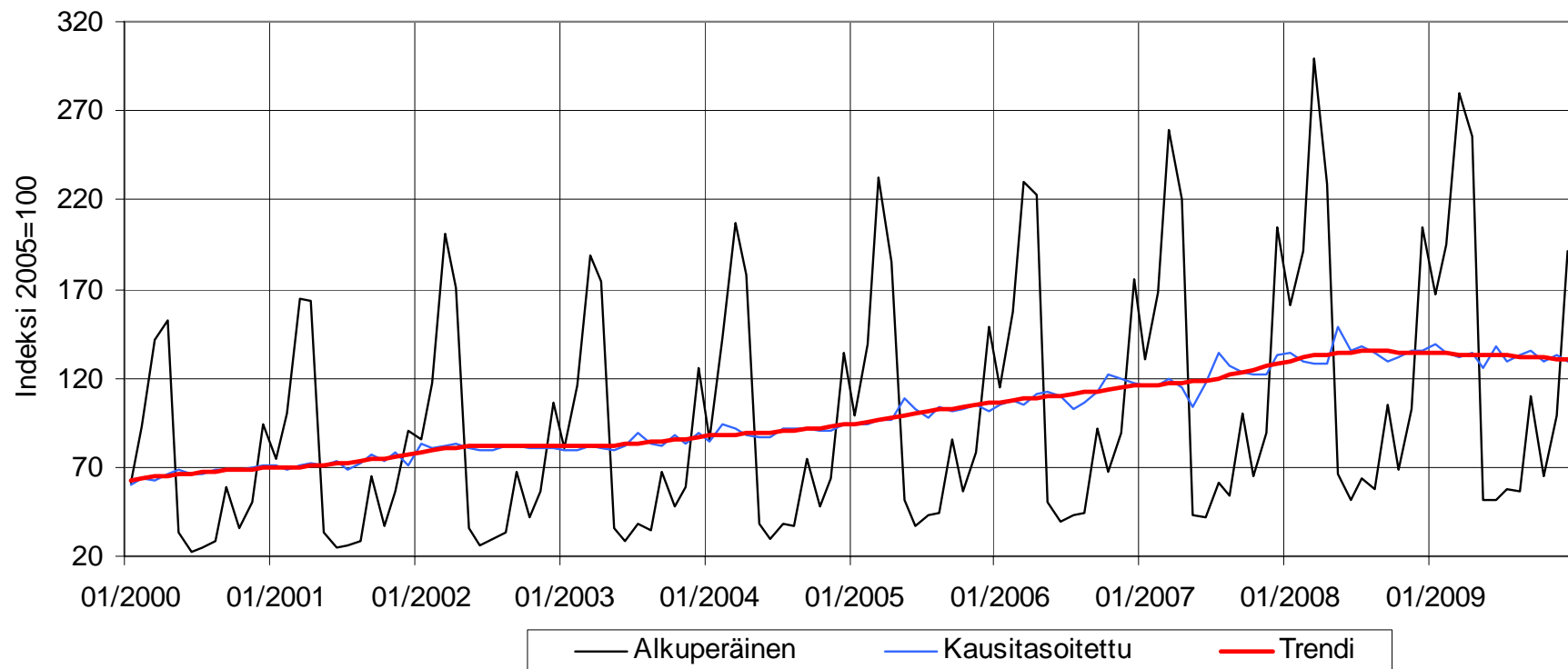
- alkuperäiset ja kausitasoitettut indeksiluvut sekä trendiluvut ja kunakin kuukautena laskennassa olevien yritysten ja toimipaikkojen lukumäärät - liikevaihdon osalta koko maan liikevaihdon vertailutiedot
- valmiit toimialoittaiset/yritysryhmäkohtaiset kuviot (liikevaihdon osalta myös mahdollinen trendin vertailu koko maan vastaavan toimialan trendiin)
- vuosineljänneksistä lasketut muutosprosentit ja kuviot, joissa kutakin vuosineljänneistä verrataan aina edellisen vuoden vastaavaan ajanjaksoon
- toimitusta on mahdollista täydentää erillisillä kasvukatsauksilla
- rakenneselvitys ja seloste, jossa on tiiviisti kuvattu keskeiset tulokset

## LEVIN MATKAILUKESKUS

toimipaikkoja  
liikevaihto  
henkilöstö (yritysten oma)

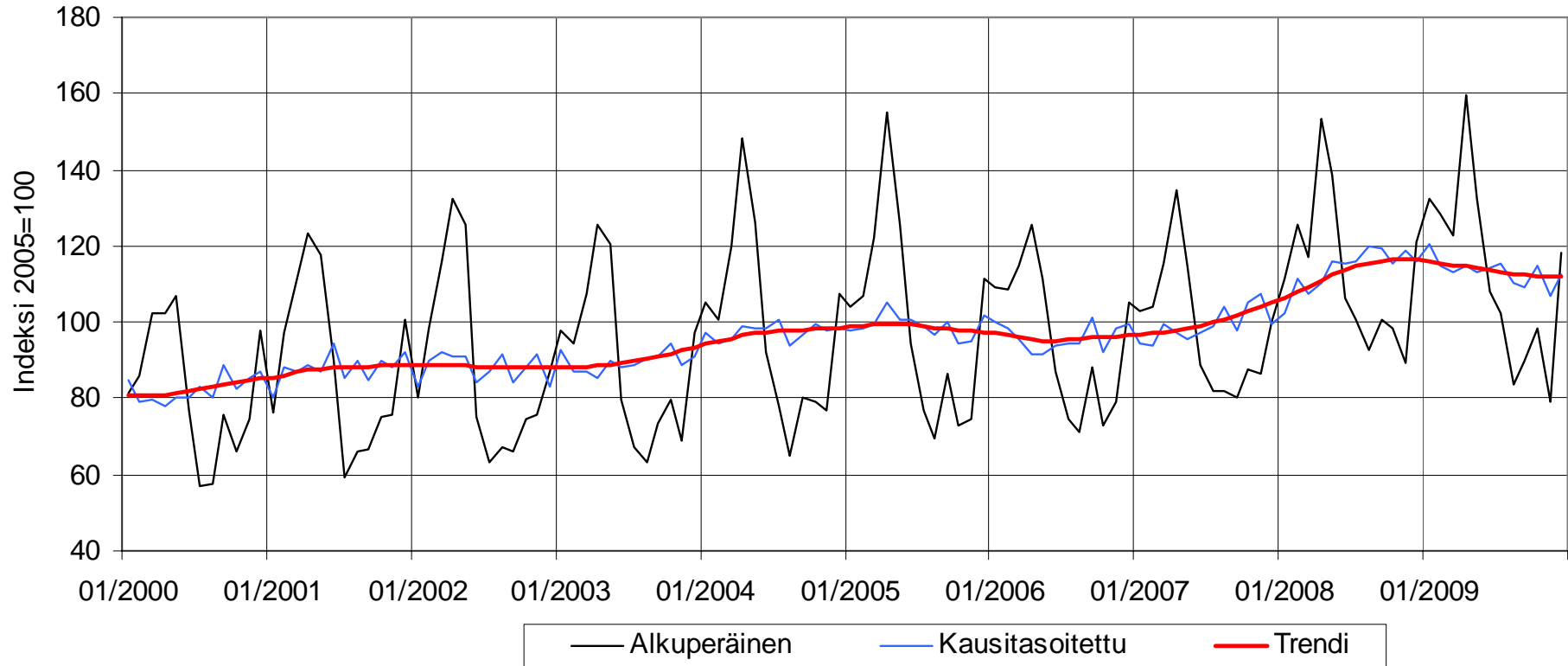
Toimialafaktat 2008  
määritelty yritysryhmä  
170 kpl  
97 milj. €  
804 htv

### Liikevaihdon kehitys Levillä: Yritysryhmä)



Lähde: Tilastokeskus, Asiakaskohtainen suhdannepalvelu

## Henkilöstömäärän kehitys Levillä: Yritysryhmä



Lähde: Tilastokeskus, Asiakaskohtainen suhdannepalvelu

## HOTELLIT

toimipaikkoja

liikevaihto

henkilöstö

Lapin osuus koko maan liikevaihdosta toimialalla

osuus Lapin kaikkien toimialojen liikevaihdosta

osuus Lapin kaikkien toimialojen henkilöstöstä

## Toimialafaktat 2008

TOL 551

114 kpl

148 milj. €

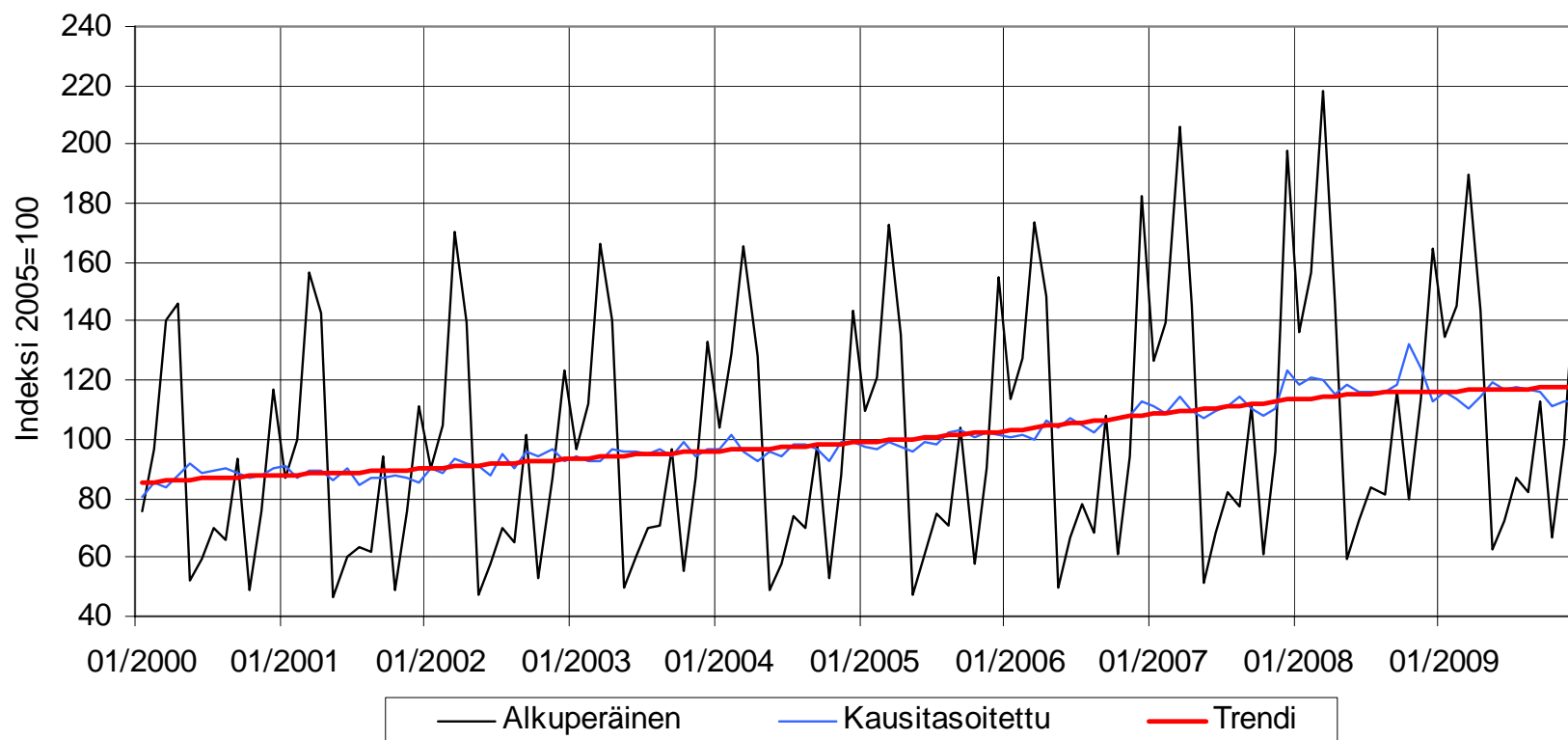
1 138 htv

10,1 %

1,5 %

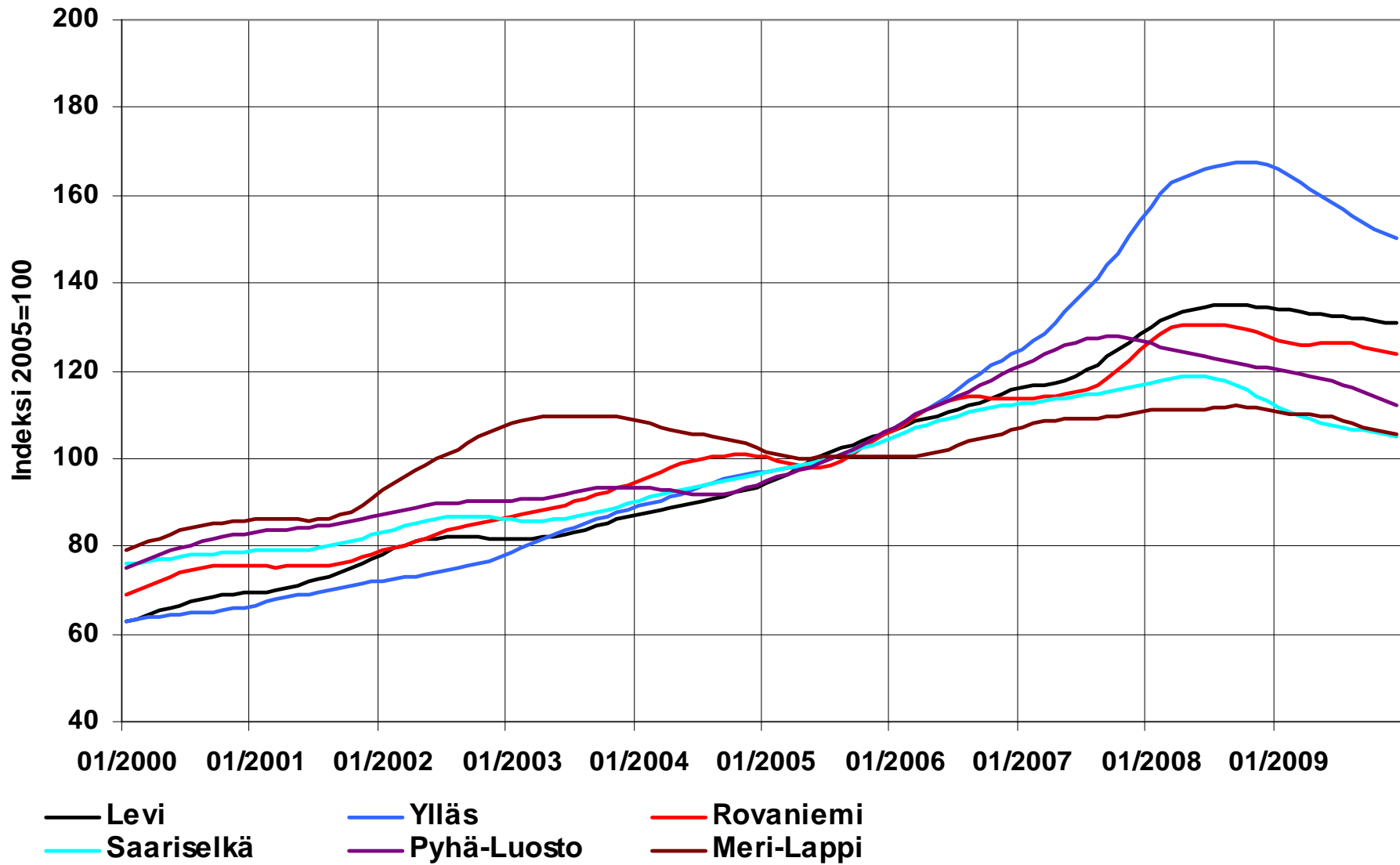
2,9 %

### Liikevaihdon kehitys Lapin maakunnassa: Hotellit (TOL 551)



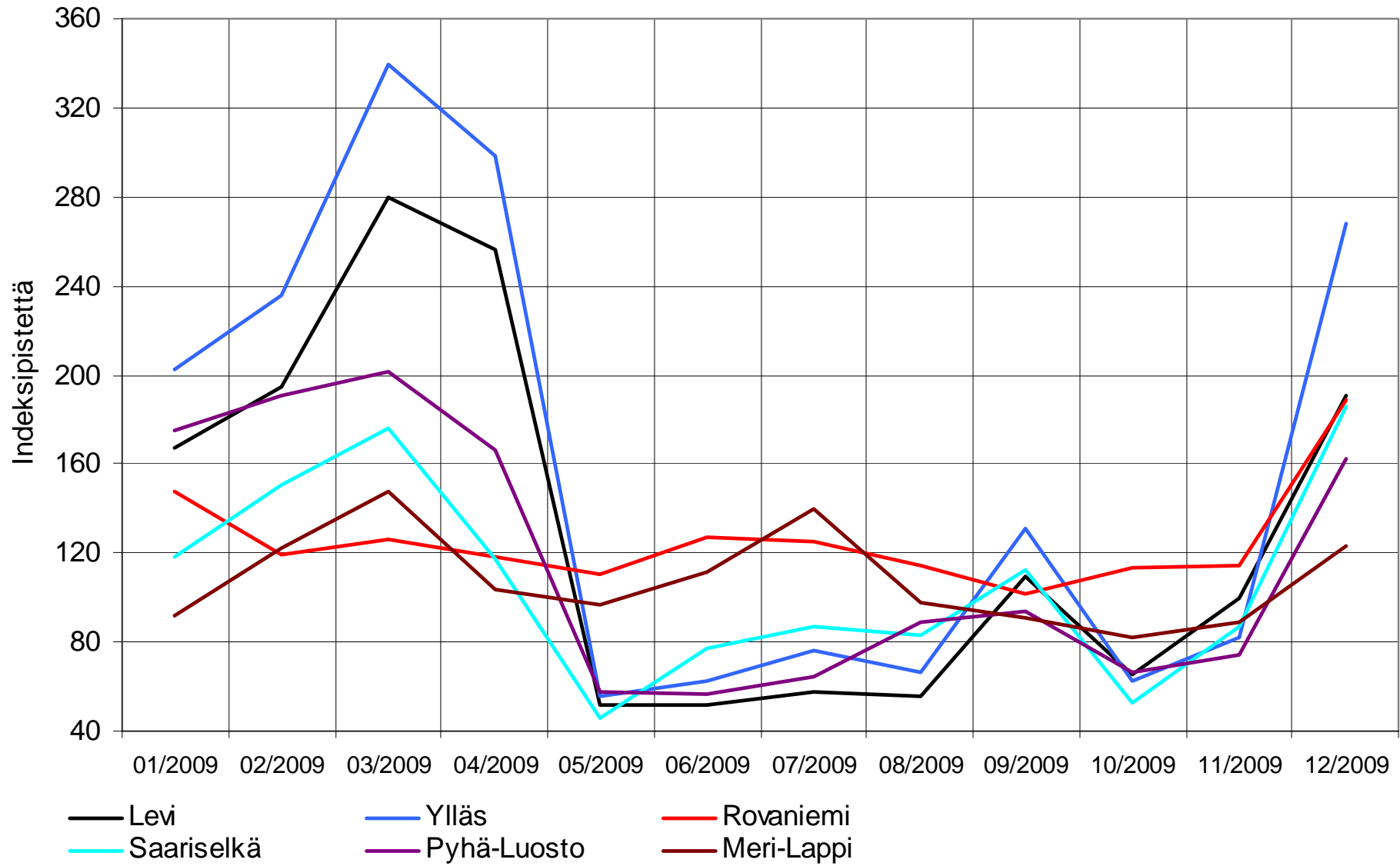
Lähde: Tilastokeskus, Asiakaskohtainen suhdannepalvelu

## Matkailukeskusten (yhtyrtsryhmät) liikevaihdon vertailu alueittain



Lähde: Tilastokeskus, Asiakaskohtainen suhdannepalvelu

## Matkailukeskusten (yritysryhmät) liikevaihdon kausivaihtelu 2009

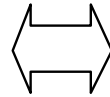


Lähde: Tilastokeskus, Asiakaskohtainen suhdannepalvelu



### Käyttöönottoprosessi

- 1) Yritysryhmien/toimialojen määrittäminen (kriteeristön mukaisesti)
- 2) Tietopalvelusopimuksen tekeminen Tilastokeskuksen kanssa



### Ylläpitoprosessi

- 1) Yritysryhmien/toimialojen päivittäminen tarpeen mukaan
- 2) Tietopalvelusopimuksen uudistaminen tarpeen mukaan

### Tukevat kehittämisoptiot

- 1) Tilastokeskuksen matkailutilastot. Voidaan selvittää matkailun tulo- ja työllisyysvaikutusten jakautumista kotimaan kysynnän ja viennin sekä vapaa-ajan ja työmatkailun suhteen. Myös muita sovellusmahdollisuuksia.
- 2) Yritysten ja toimialojen matkailusidonnaisuuden määrittäminen. Selvitetään/tarkennetaan erilliselvityksen keinoin matkailun osuutta eri toimialojen kokonaisliikevaihdosta.
- 3) Kerrannaisvaikutusten ja investointien arviointi. Erilliselvitykset.

yritysryhmien  
ja/tai  
toimialojen  
päivittäminen  
tarpeen  
mukaan

tietopalvelu-  
uudistaminen  
tarpeen  
mukaan

vuoden 1.  
suhdanneti-  
lastotoimitus

tiedot  
edellisvuoden  
joulukuulle  
saakka  
sopimuksen

tulosten  
julkaisu ja

vuoden 2.  
suhdanneti-  
lastotoimitus

tiedot kuluvan  
vuoden  
kesäkuuhun  
saakka

tulosten  
julkaisu ja  
hyödyntämi-  
nen



Kiitos!



