

Kokemuksia matkailun aluetaloudellisten vaikutusten selvittämisestä

Hannu Piirainen

Matkailun koulutus- ja tutkimuskeskus



Esityksen sisältö

- * Päivän yleistavoite - MTI:lle työkalua
- * Työssä mukana myös opiskelijat
 - Esityksen painopiste käytännön kokemuksissa, kenttätöissä ja tulkinnoissa (kokemukset pääosin Lapin ulkopuolelta)
- * Pohjana pohjoismainen tulo-työllisyysmalli



Pohjoismainen malli

Kenttätyöt

- Matkailijahaastattelut
- Yrityskysely
- Kotitalouskysely



Pohjoismainen malli - laskenta

Matkailumeno

€ Keskimääräinen rahankulutus per vrk

☺ Matkailijamäärät vuorokausina

Yöpyneet

(maksullinen majoitus, muualla)

Päiväkävijät

Matkailutulo

€ yritysten liikevaihto

- % matkailijoiden ostojen osuus
- liikevaihdosta



Haaste 1 : suunnitelmallisuus

Matkailijahaastattelut

- Otos kuvaa matkailijavirtoja
- (sesonki \neq vuosi)
- Määritellään etukäteen haastattelupaikat ja -ajat + määrät
- Yrityskysely
- Tavoitteet per toimialat
- Kotitalouskysely
- ajankohta

Ohjeistus ja koulutus !



Haasteita 2 : Valvonta

Reaaliaikainen valvonta!

- Matkailijahaastattelut
 - Haastattelujen toteutuminen suunnitelman mukaan
 - Haastatellaan oikeita matkailijoita *)
 - Yrityskysely
 - Toimialoittainen seuranta
 - Tulosten todentaminen
- Opiskelijan vastuu ja valvonnan organisointi?

*) Mikä on oikea matkailija?



Haasteita 3: oikeat tulokset

Matkailijahaastattelut

- Rahankäyttö realistinen ja kohdistuu tutkimusalueeseen
- Matkailijamäärät (vrk)
 - Päiväkävijät!
- Yrityskysely
- Liikevaihtotiedon saaminen
- Yrityksen vai toimipaikan liikevaihto
- Matkailijoiden realistiset osuudet
- Tilastokeskuksen toimialatilasto :
vanhaa tietoa + tiedot puuttuvat

Tulkinnassa tarvitaan kokemusta!

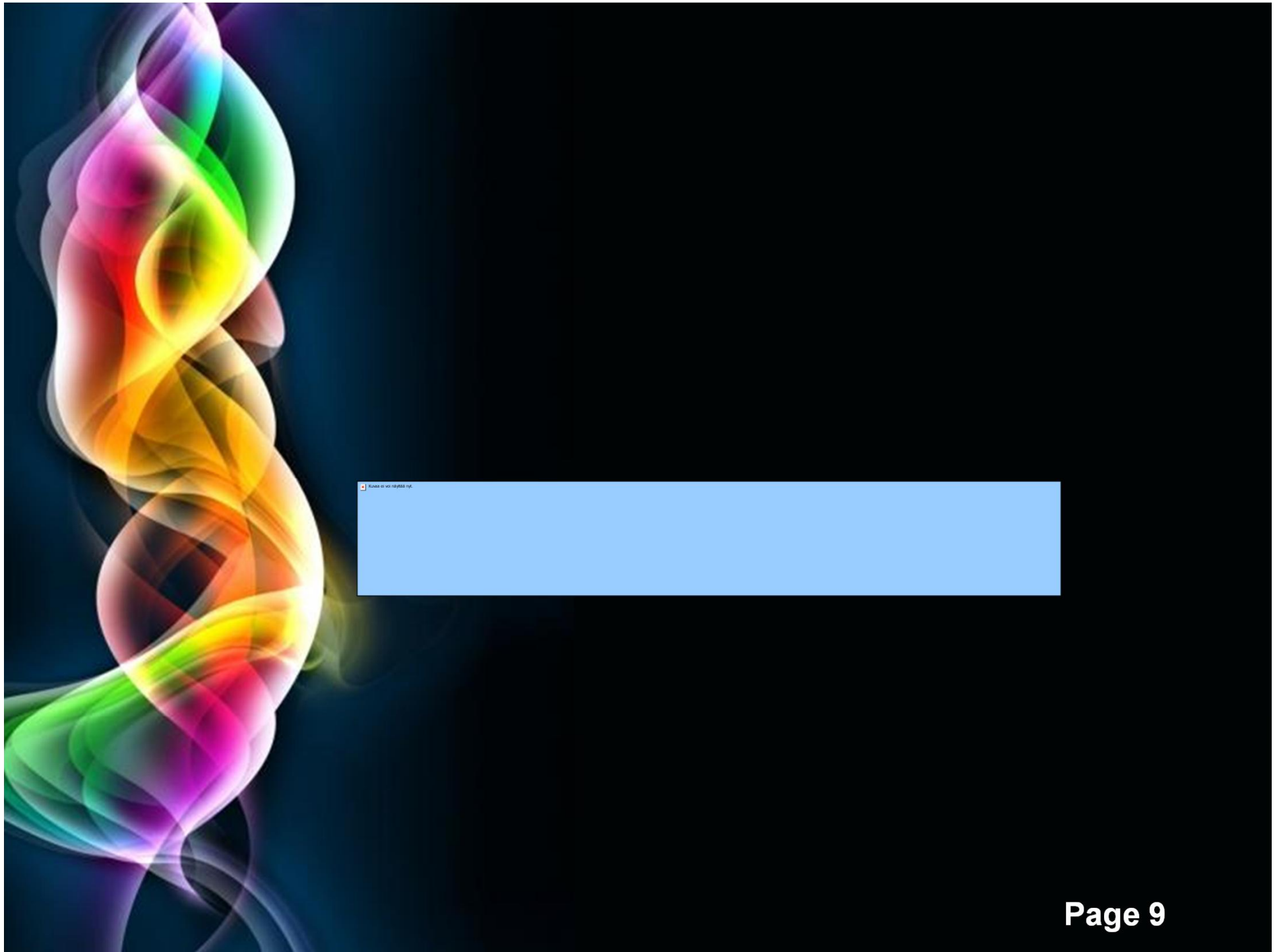




Pohjoismainen tulo-työllisyysmenetelmä

- +
 - Perusteellinen
 - Antaa paljon muutakin tietoa mm. matkailun rakenteesta ja palveluiden käytöstä
 - Selvittää kerrannaisvaikutukset
- - Hidas ja vie aikaa ja resursseja
 - Menetelmä yksinkertainen
 - tilaa tulkinnoille






Oikea menetelmä?

Perusvaatimukset

- Mittaa haluttuja asioita
- Antaa ajantasaista tietoa
- Ei tukeuduta muilla alueilla tehtyihin vanhoihin tutkimuksiin
- Soveltuu kaikille alueille
- Kihniö vs. Kittilä vs. Helsinki
- Ottaa huomioon myös matkailuklusterin ja kerrannaisvaikutukset
- Vastaukset saadaan helposti!
- Nopea ja kustannustehokas





Kaikki ehdot kattavaa mallia
ei ole olemassa
- tehtävä valinta
ja oletuksia



Ehdotus kesäkuussa 2011:

- Resurssoitu työryhmä
- Testaa useilla malleilla
- Luo uuden menetelmän





Ehdotus kesäkuussa 2011:

-
- Resurssoitu työryhmä
- Testaa useilla malleilla
- Luo uuden menetelmän

